

DE

ORIGINALBETRIEBSANLEITUNG
STECKDOSEN-HYGROSTAT



Inhaltsverzeichnis

Hinweise zur Betriebsanleitung 2

Sicherheit..... 2

Informationen über das Gerät..... 4

Transport und Lagerung..... 5

Montage und Inbetriebnahme..... 6

Bedienung..... 7

Fehler und Störungen..... 7

Wartung und Reparatur..... 7

Technischer Anhang..... 8

Entsorgung..... 8

Hinweise zur Betriebsanleitung

Symbole



Warnung vor elektrischer Spannung

Dieses Symbol weist darauf hin, dass Gefahren aufgrund von elektrischer Spannung für Leben und Gesundheit von Personen bestehen.



Warnung

Das Signalwort bezeichnet eine Gefährdung mit einem mittleren Risikograd, die, wenn sie nicht vermieden wird, den Tod oder eine schwere Verletzung zur Folge haben kann.



Vorsicht

Das Signalwort bezeichnet eine Gefährdung mit einem niedrigen Risikograd, die, wenn sie nicht vermieden wird, eine geringfügige oder mäßige Verletzung zur Folge haben kann.

Hinweis

Das Signalwort weist auf wichtige Informationen (z. B. auf Sachschäden) hin, aber nicht auf Gefährdungen.



Info

Hinweise mit diesem Symbol helfen Ihnen, Ihre Tätigkeiten schnell und sicher auszuführen.



Anleitung beachten

Hinweise mit diesem Symbol weisen Sie darauf hin, dass die Betriebsanleitung zu beachten ist.

Die aktuelle Fassung dieser Anleitung und die EU-Konformitätserklärung können Sie unter folgendem Link herunterladen:



HG 135



<https://hub.trotec.com/?id=47053>

Sicherheit

Lesen Sie diese Anleitung vor Inbetriebnahme/Verwendung des Gerätes sorgfältig durch und bewahren Sie die Anleitung immer in unmittelbarer Nähe des Aufstellortes bzw. am Gerät auf!



Warnung

Lesen Sie alle Sicherheitshinweise und Anweisungen.

Versäumnisse bei der Einhaltung der Sicherheitshinweise und Anweisungen können elektrischen Schlag, Brand und/oder schwere Verletzungen verursachen.

Bewahren Sie alle Sicherheitshinweise und Anweisungen für die Zukunft auf.

- Betreiben Sie das Gerät nicht in explosionsgefährdeten Räumen oder Bereichen und stellen Sie es nicht dort auf.
- Betreiben Sie das Gerät nicht in aggressiver Atmosphäre.
- Betreiben oder bedienen Sie das Gerät nicht mit feuchten oder nassen Händen.
- Das Gerät ist kein Spielzeug. Halten Sie Kinder und Tiere fern.
- Schützen Sie das Gerät vor permanenter direkter Sonneneinstrahlung.
- Entfernen Sie keine Sicherheitszeichen, Aufkleber oder Etiketten vom Gerät. Halten Sie alle Sicherheitszeichen, Aufkleber und Etiketten in einem lesbaren Zustand.
- Öffnen Sie das Gerät nicht.
- Beachten Sie die Lager- und Betriebsbedingungen (siehe Technische Daten).
- Überprüfen Sie vor jeder Nutzung das Gerät, dessen Zubehör und Anschlusssteile auf mögliche Beschädigungen. Verwenden Sie keine defekten Geräte oder Geräteteile.
- Das Gerät darf nicht abgedeckt betrieben werden, um Überhitzung zu vermeiden!
- Das Gerät darf nur an einer geprüften Schutzkontakt-Steckdose mit einem Dauerstrom von 16 A betrieben werden.

- An den Schuko-Steckeradapter dürfen nur einwandfrei funktionierende und geprüfte EU-konforme Verbraucher mit unbeschädigter Zuleitung (Maximalleistung von 3.680 VA) betrieben werden.
- Das Zusammenstecken von mehreren Schuko-Steckeradaptern ist nicht erlaubt.
- Stellen Sie sicher, dass die Verbindungsleitung zwischen Raumhygrostat und Schuko-Steckeradapter nicht beschädigt ist. Bei einer offensichtlichen Beschädigung ist das Gerät sofort außer Betrieb zu nehmen.
- Betreiben Sie das Gerät nur in trockenen Räumen.
- Beachten Sie, dass das Gerät nur bei gezogenem Stecker spannungsfrei ist.

Bestimmungsgemäße Verwendung

Verwenden Sie das Gerät ausschließlich zur Steuerung von Luftbefeuchtern und Luftentfeuchtern, unter Einhaltung der technischen Daten.

Verwenden Sie das Gerät ausschließlich in trockenen Innenräumen in häuslicher oder gewerblicher Umgebung.

Um das Gerät bestimmungsgemäß zu verwenden, verwenden Sie ausschließlich von Trotec geprüftes Zubehör bzw. von Trotec geprüfte Ersatzteile.

Vorhersehbare Fehlanwendung

Das Gerät eignet sich nicht zur Verwendung mit Verlängerungskabeln jeglicher Art. Das Gerät darf nicht in explosionsgefährdeten Bereichen, bei Nässe oder hoher Luftfeuchtigkeit verwendet werden.

Eigenmächtige bauliche Veränderungen, An- oder Umbauten am Gerät sind verboten.

Personalqualifikation

Personen, die dieses Gerät verwenden, müssen:

- die Betriebsanleitung, insbesondere das Kapitel Sicherheit, gelesen und verstanden haben.

Sicherheitszeichen und Schilder auf dem Gerät

Hinweis


Entfernen Sie keine Sicherheitszeichen, Aufkleber oder Etiketten vom Gerät. Halten Sie alle Sicherheitszeichen, Aufkleber und Etiketten in einem lesbaren Zustand.


Folgende Sicherheitszeichen und Schilder sind auf dem Gerät angebracht:

Nicht hintereinander stecken.

Nur zur Verwendung in trockenen Räumen.

Spannungsfrei nur bei gezogenem Stecker.
--

	<p>Nur in Innenräumen verwenden Dieses Symbol weist darauf hin, dass das Gerät nur in Innenräumen benutzt werden darf. Das Gerät ist nicht für den Außeneinsatz konzipiert.</p>
---	--

	<p>Dieses Symbol weist darauf hin, dass das Gerät der Schutzklasse I entspricht.</p>
---	--

Restgefahren



Warnung vor elektrischer Spannung

Elektrischer Schlag durch unzureichende Isolierung. Kontrollieren Sie das Gerät vor jedem Gebrauch auf Beschädigungen und ordnungsgemäße Funktion. Wenn Sie Beschädigungen feststellen, setzen Sie das Gerät nicht mehr ein.

Verwenden Sie das Gerät nicht, wenn das Gerät oder Ihre Hände feucht oder nass sind!

Verwenden Sie das Gerät nicht, wenn das Gehäuse offen ist.



Warnung vor elektrischer Spannung

Es besteht Kurzschlussgefahr durch in das Gehäuse eindringende Flüssigkeiten!

Tauchen Sie das Gerät und das Zubehör nicht unter Wasser. Achten Sie darauf, dass kein Wasser oder andere Flüssigkeiten in das Gehäuse gelangen.



Warnung vor elektrischer Spannung

Arbeiten an elektrischen Bauteilen dürfen nur von einem autorisierten Fachbetrieb durchgeführt werden!



Warnung

Erstickungsgefahr!

Lassen Sie das Verpackungsmaterial nicht achtlos liegen. Es könnte für Kinder zu einem gefährlichen Spielzeug werden.



Warnung

Das Gerät ist kein Spielzeug und gehört nicht in Kinderhände.



Warnung

Von diesem Gerät können Gefahren ausgehen, wenn es von nicht eingewiesenen Personen unsachgemäß oder nicht bestimmungsgemäß eingesetzt wird! Beachten Sie die Personalqualifikationen!



Vorsicht

Halten Sie ausreichend Abstand zu Wärmequellen.

Hinweis

Um Beschädigungen am Gerät zu vermeiden, setzen Sie es keinen extremen Temperaturen, extremer Luftfeuchtigkeit oder Nässe aus.

Hinweis

Verwenden Sie zur Reinigung des Gerätes keine scharfen Reiniger, Scheuer- oder Lösungsmittel.

Verhalten im Notfall

1. Schalten Sie das Gerät aus.
2. Trennen Sie das Gerät von der Netzeinspeisung: Ziehen Sie den Steckeradapter aus der Steckdose.
3. Schließen Sie ein defektes Gerät nicht wieder an den Netzanschluss an.

Informationen über das Gerät

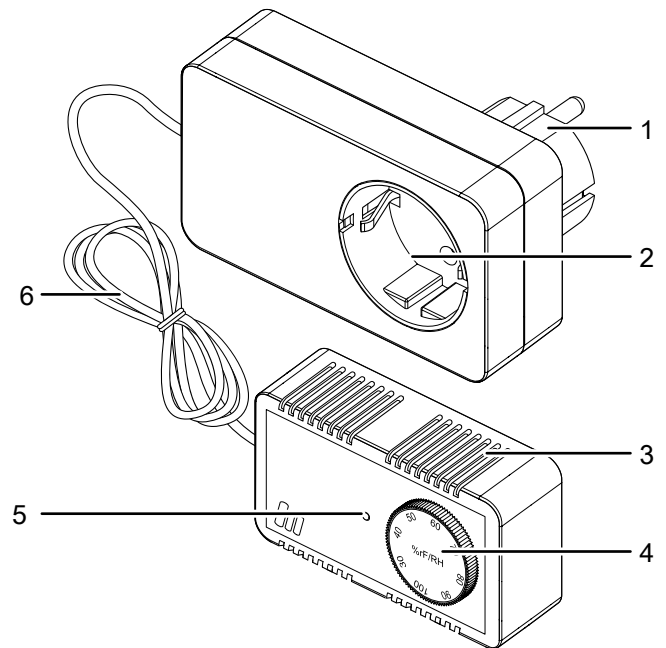
Gerätebeschreibung

Das Gerät HG 135 ermöglicht die Regulierung der Luftfeuchtigkeit in Verbindung mit Luftentfeuchtern oder Luftbefeuchtern zwischen 40 % r.F. und 90 % r.F.

Dazu wird der Netzstecker des Luftentfeuchters oder des Luftbefeuchters an der Schutzkontaktsteckdose des Geräts angeschlossen und die gewünschte Luftfeuchtigkeit eingestellt.



Mittels seiner integrierten Sensoren misst das Gerät den Istwert der relativen Luftfeuchtigkeit und schaltet den Luftentfeuchter oder Luftbefeuchter entsprechend ein und aus.

Gerätedarstellung



Nr.	Bezeichnung
1	Netzstecker-Adapter
2	Schutzkontaktsteckdose
3	Gehäusedeckel
4	Einstellrad % r.F.
5	Anschlagpunkt
6	Verbindungskabel

Technische Daten

Parameter	Wert
Modell	HG 135
Artikelnummer	6.100.000.068
Regelbereich	40 % r.F. - 90 % r.F.
Messgenauigkeit	± 3 % r.F.
Arbeitsbereich (Umgebungstemperatur)	min. 0 °C - max. 55 °C
Arbeitsbereich (Umgebungsfeuchte) am Schuko Steckeradapter am Raumhygrostat	35 - 85 % r.F. 30 - 95 % r.F.
Kabellänge	1,9 m
Steckdose	CEE 7/3 (Schuko- Steckdose Typ F)
Netzanschluss	230 V / 50 Hz
max. Schaltleistung	3500 W
max. Schaltlast	16 A
Schutzklasse	I /  (Verbrauchersteckdose) II /  (Hygrostat)
Schutzart	IP20
Verschmutzungsgrad	2
Lebensdauer	> 10.000 Schaltzyklen bei 16 A 230 VAC ohmsche Last
Temperatureinfluss bezogen auf 23 °C	≤ ± 0,2 % r.F. / K
Schaltdifferenz	ca. 5% r.F. / K
Typ. Reaktionszeit t50 bei v = 2 m/s	1,2 min
Luftgeschwindigkeit	0,2 - 8 m/s
Aufstellhöhe	≤ 4.000 m über NN.
Wirkungsweise	1 x Schließer (Typ 1.C)
Bemessungsstoßspannung	2,5 kV
Temperatur Kugeldruckprüfung	92 °C
Abmessungen Hygrostat (Länge x Breite x Höhe)	55 mm x 85 mm x 36 mm
Abmessungen Schuko-Stecker (Länge x Breite x Höhe)	70 mm x 70 mm x 100 mm
Gewicht	290 g

Lieferumfang

- 1x Gerät
- 1x Anleitung

Transport und Lagerung

Hinweis

Wenn Sie das Gerät unsachgemäß lagern oder transportieren, kann das Gerät beschädigt werden. Beachten Sie die Informationen zum Transport und zur Lagerung des Gerätes.

Transport

Beachten Sie folgende Hinweise **vor** jedem Transport:

- Schalten Sie den Verbraucher aus.
- Ziehen Sie den Netzstecker-Adapter (1) aus der Netzsteckdose.
- Ziehen Sie das Anschlusskabel des Verbrauchers aus dem Netzstecker-Adapter (1), indem Sie es am Netzstecker anfassen.
- Benutzen Sie das Netzkabel nicht als Zugschnur.

Lagerung

Halten Sie bei Nichtbenutzung des Gerätes die folgenden Lagerbedingungen ein:

- trocken und vor Frost und Hitze geschützt
- an einem vor Staub und direkter Sonneneinstrahlung geschützten Platz
- die Lagertemperatur entspricht den Technischen Daten

Montage und Inbetriebnahme

Gerät an der Wand befestigen

Hinweis

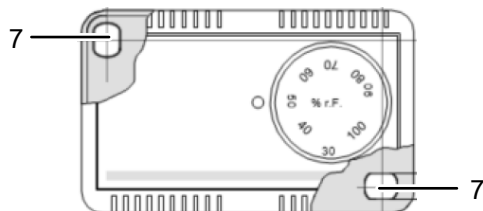
Stellen Sie sicher, dass eine repräsentative Luftfeuchtigkeitsmessung gewährleistet ist. Die Feuchtigkeitsmesswerte am Montageort sollten denen des Raumes entsprechen. Achten Sie darauf, dass der Raumhygrostat im vertikalen Luftstrom liegt.



Info

Achten Sie beim Verschrauben darauf, dass Sie die Kabel des Raumhygrostaten nicht beschädigen!

1. Drehen Sie die äußeren Befestigungsschrauben des Raumhygrostaten heraus und nehmen Sie den Gehäusedeckel (3) ab.
2. Setzen Sie den Raumhygrostaten an der vorbereiteten Montagestelle auf.
3. Schrauben Sie den Raumhygrostaten mit zwei Schrauben an den zwei Ösen (7) an der Wand fest.

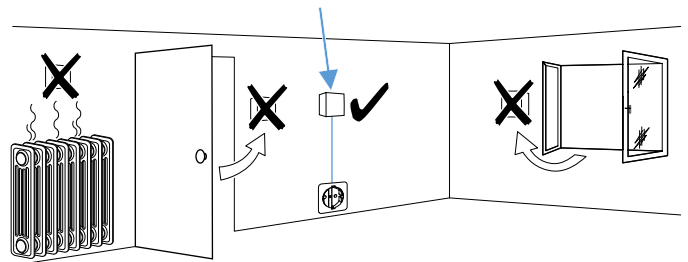


4. Setzen Sie den Gehäusedeckel (3) wieder auf und schrauben Sie ihn mit den Befestigungsschrauben fest.

Inbetriebnahme

Beachten Sie bei der Aufstellung des Gerätes die folgenden Hinweise:

- Vor jeder Inbetriebnahme des Gerätes überprüfen Sie den Zustand des Netzkabels. Bei Zweifeln an dessen einwandfreiem Zustand rufen Sie den Kundendienst an.
- Stellen Sie sicher, dass am Netzstecker-Adapter (1) des Gerätes keine weiteren Verbraucher oder Netzsteckdosen angeschlossen sind.
- Stellen Sie das Gerät nur in Räumen auf, in denen sich keine Zündquelle (z. B. offene Flammen, ein eingeschaltetes Gasgerät oder ein Elektroheizer) befindet.
- Stellen Sie das Gerät, mit dem das Hygrostat verbunden ist, entsprechend dessen Betriebsanleitung auf.
- Vermeiden Sie Stolperstellen beim Verlegen des Netzkabels bzw. weiterer Elektrokabel, insbesondere bei Aufstellung des Gerätes in der Raummitte. Verwenden Sie Kabelbrücken.
- Halten Sie bei der Anbringung des Gerätes ausreichend Abstand zu Wärmequellen ein.
- Achten Sie darauf, dass Vorhänge oder andere Gegenstände die Luftströmung nicht behindern.
- Halten Sie Fenster und Türen während der Inbetriebnahme und dem Betrieb geschlossen.
- Bei der Aufstellung des Gerätes, insbesondere in nassen Bereichen, sichern Sie das Gerät bauseits über eine den Vorschriften entsprechende Fehlerstrom-Schutzeinrichtung (FI-Schutzschalter) ab.



Bedienung

Hinweise:

- Vermeiden Sie offene Türen und Fenster.
- Halten Sie Abstand zu Wärmequellen.
- Das Gerät arbeitet nach dem Einschalten vollautomatisch.

Sollwert für die Luftfeuchtigkeit einstellen



Info

Beachten Sie zur Einordnung der Verlaufswerte die Grafik *Toleranz des mittleren Schaltpunktes* im Anhang.

1. Stecken Sie den Netzstecker-Adapter (1) in eine abgesicherte Netzsteckdose.
2. Stecken Sie den Anschlussstecker des Verbrauchers in den Netzstecker-Adapter (1) des Raumhygrostaten.
3. Stellen Sie über das Einstellrad (4) den Sollwert für die gewünschte relative Luftfeuchtigkeit ein.
 - ⇒ Drehen Sie das Einstellrad (4), bis der gewünschte Wert parallel zum Anschlagpunkt (5) steht.
4. Schalten Sie den Verbraucher ein.
 - ⇒ Der Raumhygrostat regelt die relative Luftfeuchtigkeit über das angeschlossene Gerät.
 - ⇒ Wenn der eingestellte Sollwert erreicht ist, schaltet sich der Verbraucher automatisch aus.

Außerbetriebnahme



Warnung vor elektrischer Spannung

Berühren Sie den Netzstecker-Adapter nicht mit feuchten oder nassen Händen.

1. Schalten Sie den Verbraucher aus.
2. Ziehen Sie den Netzstecker-Adapter (1) aus der Netzsteckdose.
3. Ziehen das Anschlusskabel des Verbrauchers aus dem Netzstecker-Adapter (1), indem Sie es am Netzstecker anfassen.
4. Reinigen Sie das Gerät gemäß dem Kapitel *Wartung*.
5. Lagern Sie das Gerät gemäß dem Kapitel *Transport und Lagerung*.

Fehler und Störungen

Das Gerät läuft nicht an:

- Überprüfen Sie den Netzanschluss.
- Überprüfen Sie den Steckeradapter auf Beschädigungen.
- Kontrollieren Sie die Raumtemperatur und die relative Luftfeuchtigkeit. Beachten Sie den zulässigen Arbeitsbereich der Raumtemperatur und der relativen Luftfeuchtigkeit des Gerätes gemäß den technischen Daten.
- Überprüfen Sie, ob der externe Verbraucher korrekt funktioniert und beachten Sie ggf. die Anleitung des Verbrauchers.

Das Gerät funktioniert nach den Überprüfungen nicht einwandfrei:

Kontaktieren Sie den Kundenservice.

Wartung und Reparatur

Reinigung

Reinigen Sie das Gerät mit einem angefeuchteten, weichen, fusselfreien Tuch. Achten Sie darauf, dass keine Feuchtigkeit in das Gehäuse eindringt. Verwenden Sie keine Sprays, Lösungsmittel, alkoholhaltige Reiniger oder Scheuermittel, sondern nur klares Wasser zum Anfeuchten des Tuches.

Reparatur

Nehmen Sie keine Änderungen am Gerät vor und bauen Sie keine Ersatzteile ein. Wenden Sie sich zur Reparatur oder Geräteüberprüfung an den Hersteller.

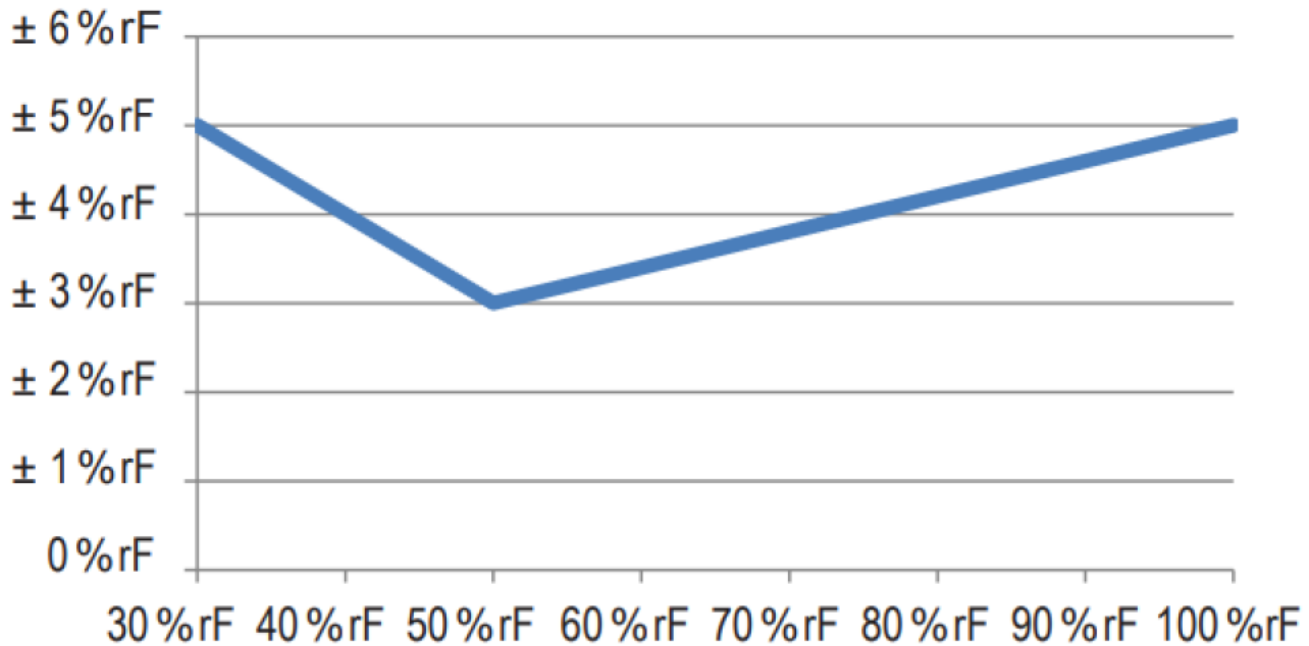
Technischer Anhang

Toleranz des mittleren Schaltpunktes



Info

Einstellung bei 48 % r.F. /23 °C
Langzeitdrift $\leq \pm 1 \%$ r.F. p.a



Entsorgung

Entsorgen Sie Verpackungsmaterialien stets umweltgerecht und nach den geltenden örtlichen Entsorgungsvorschriften.



Das Symbol des durchgestrichenen Mülleimers auf einem Elektro- oder Elektronik-Altgerät stammt aus der Richtlinie 2012/19/EU. Es besagt, dass dieses Gerät am Ende seiner Lebensdauer nicht im Hausmüll entsorgt werden darf. Zur kostenfreien Rückgabe stehen in Ihrer Nähe Sammelstellen für Elektro- und Elektronik-Altgeräte zur Verfügung. Die Adressen erhalten Sie von Ihrer Stadt- bzw. Kommunalverwaltung. Für viele EU-Länder können Sie sich auch auf der Webseite <https://hub.trotec.com/?id=45090> über weitere Rückgabemöglichkeiten informieren. Ansonsten wenden Sie sich bitte an einen offiziellen, für Ihr Land zugelassenen Altgeräteverwerter.

In Deutschland gilt die Pflicht der Verreiber zur unentgeltlichen Rücknahme von Altgeräten nach § 17 Absatz 1 und 2 gemäß Elektro- und Elektronikgerätegesetz - ElektroG.

Durch die getrennte Sammlung von Elektro- und Elektronik-Altgeräten soll die Wiederverwendung, die stoffliche Verwertung bzw. andere Formen der Verwertung von Altgeräten ermöglicht sowie negative Folgen bei der Entsorgung der in den Geräten möglicherweise enthaltenen gefährlichen Stoffe auf die Umwelt und die menschliche Gesundheit vermieden werden.

Trotec GmbH

Grebbener Str. 7
D-52525 Heinsberg

☎ +49 2452 962-400

☎ +49 2452 962-200

✉ info@trotec.com

www.trotec.com